



Potenzialità della stazione AV Mediopadana di Reggio Emilia. Analisi di bacino e posizionamento nel contesto europeo Ratio, Structure, objectives, macro-activities

Reggio Emilia, 2° Evento locale

**Lo sviluppo della mobilità sostenibile e diffusa nel bacino di Reggio Emilia:
il ruolo della Stazione Mediopadana dell'Alta Velocità**

25 Giugno 2013

Ing. Tommaso Simeoni

Regione Emilia-Romagna

Direzione Generale Reti Infrastrutturali, Logistica e Sistemi di Mobilità



Legend :

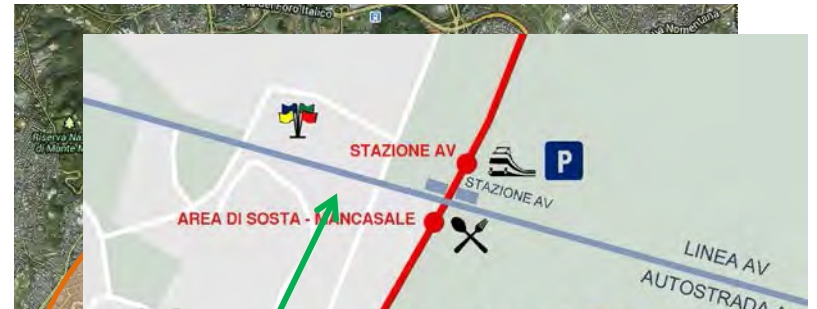
- 310 - 320 km/h
- 270 - 300 km/h
- 250 km/h
- 200 - 230 km/h
- < 200 km/h
- - - Under construction/
updating



Stazioni periurbane



Roma Tiburtina



Stazioni di prossimità



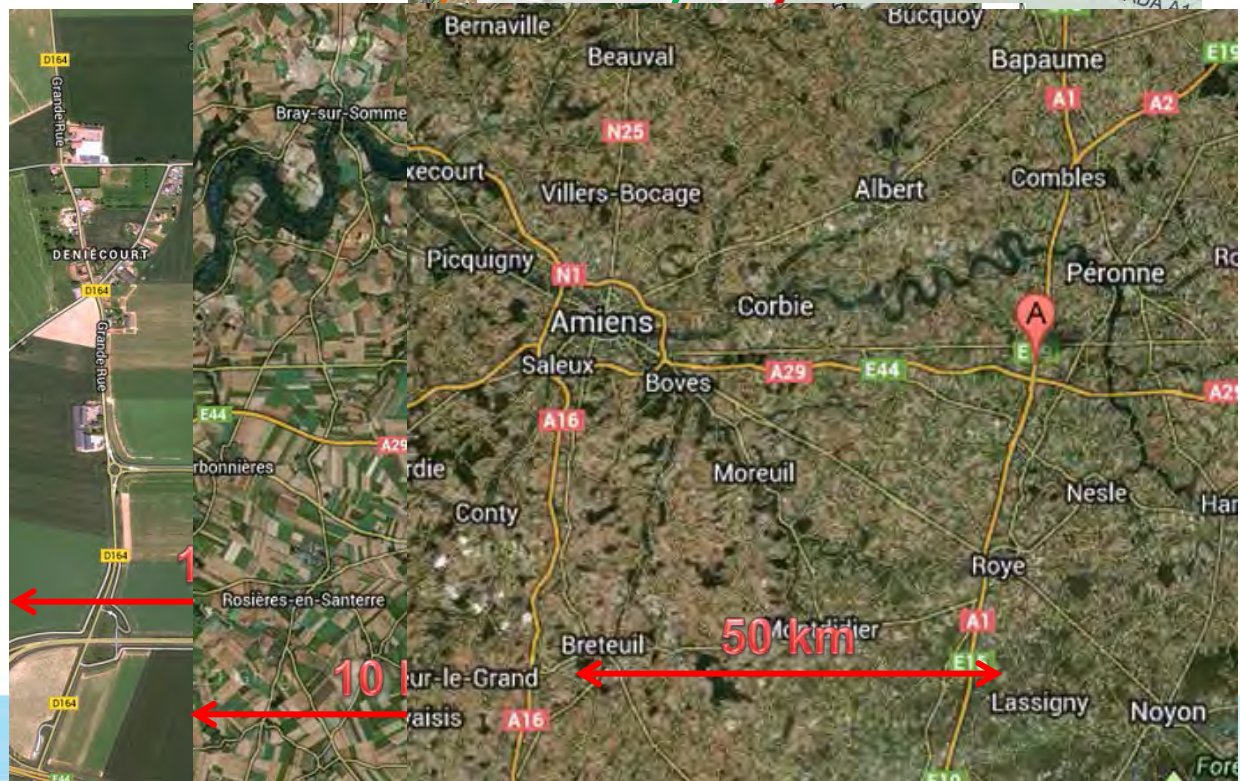
Intermedie



Gare TGV Haute Picardie

1996 → 130.000 p/a

2010 → 400.000 p/a



	Poli urbani bacino di utenza di riferimento	Distanza (km)	Connessione	Popolaz. (*)
GRUPPO B	STAZIONI "ECCENTRICHE" DI PROSSIMITÀ			
Avignon	AVIGNON	6	TRENO	90.000
Besançon	BESANÇON	12	TRENO e BUS	135.000
Champagne Ardenne	REIMS	5	TRAM	188.000
Maçon Lochè	MAÇON	6,5	Navetta BUS	34.000
St.Pierre-des-Corps	TOURS	3,5	TRENO Navetta	142.000
Valence	VALENCE	11	BUS	64.000
Guadalajara Yebes	GUADALAJARA	11	Navetta BUS	85.000
Cuenca F.Zobel	CUENCA	7	BUS urbano	58.000
Segovia Guiomar	SEGOVIA	7	BUS urbano	55.000
Tarragona	TARRAGONA- REUS	10,5	BUS	134.000
GRUPPO C	STAZIONI DI "AREA VASTA" INTERMEDIE TRA POLI URBANI			
Aix-en-Provence	AIX-EN-PROVINCE/ Aeroporto MARSIGLIA	14,5-12,5	BUS	143.000
Belfort	BELFORT-MONTBELIARD	9-18	BUS	50.000
Lorraine	NANCY- METZ	39,5-22	BUS	122.000
Haute Picardie	AMIENS- ST. QUENTIN	45-42,5	BUS	137.000
Meuse Voie Sacré	BAR LE DUC - VERDUN	32-25,5	Navetta BUS	19.500
Vendome-Villiers	VENDOME-MONTOIRE	5,8-18,8	Bus urbano e navette SNCF	17.000

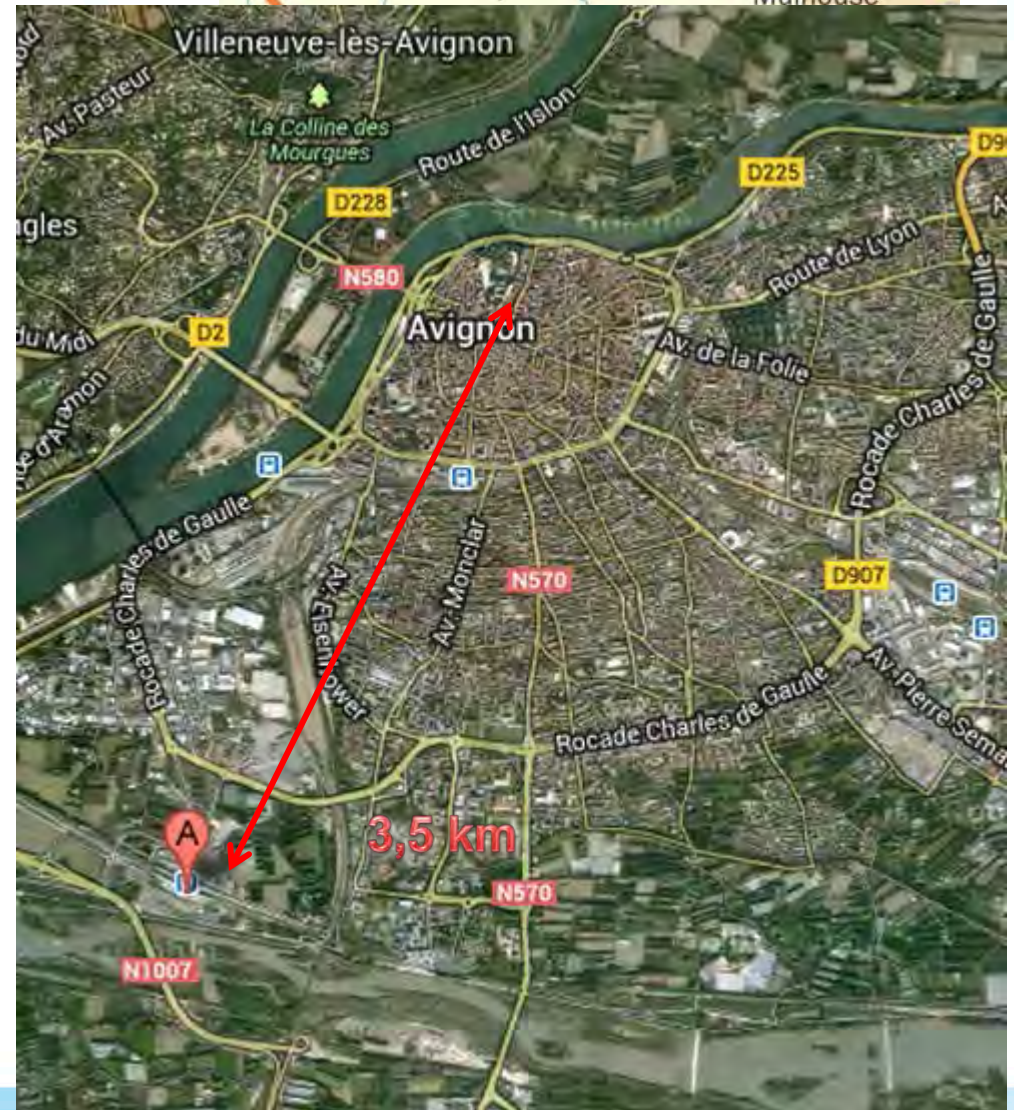
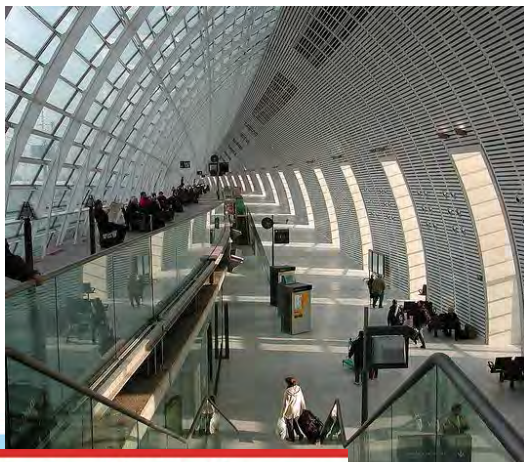
Livello dei servizi ferroviari offerti

Integrazione delle nuove stazioni a livello locale/regionale

Parcheggi/accessibilità

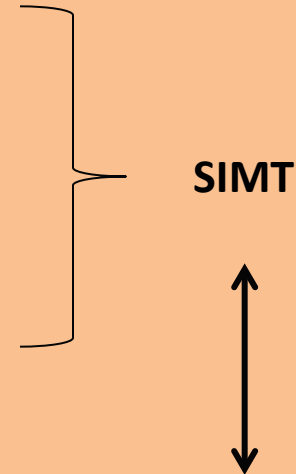
Stazione di Avignone

- . 90.000 abitanti
- . 6 km dal centro
- . 67 treni al giorno
- . collegamento gratuito bus
- . 6 aree di parcheggio per 1.800 stalli complessivi
- . 3 milioni di passeggeri anno



MODELLO REGIONALE INTEGRATO GOMMA-FERRO**4 Stadi**

- 1) **Generazione** $f(\text{dati socio economici, motivo del viaggio})$
- 2) **Distribuzione su zone** (equazioni RER calibrate con LOGIT)
- 3) **Ripartizione modale** (strada, autostrada, ferro, tpl)
- 4) **Assegnazione** (su offerta gomma e ferro)



→ VISUM

Calibrazione

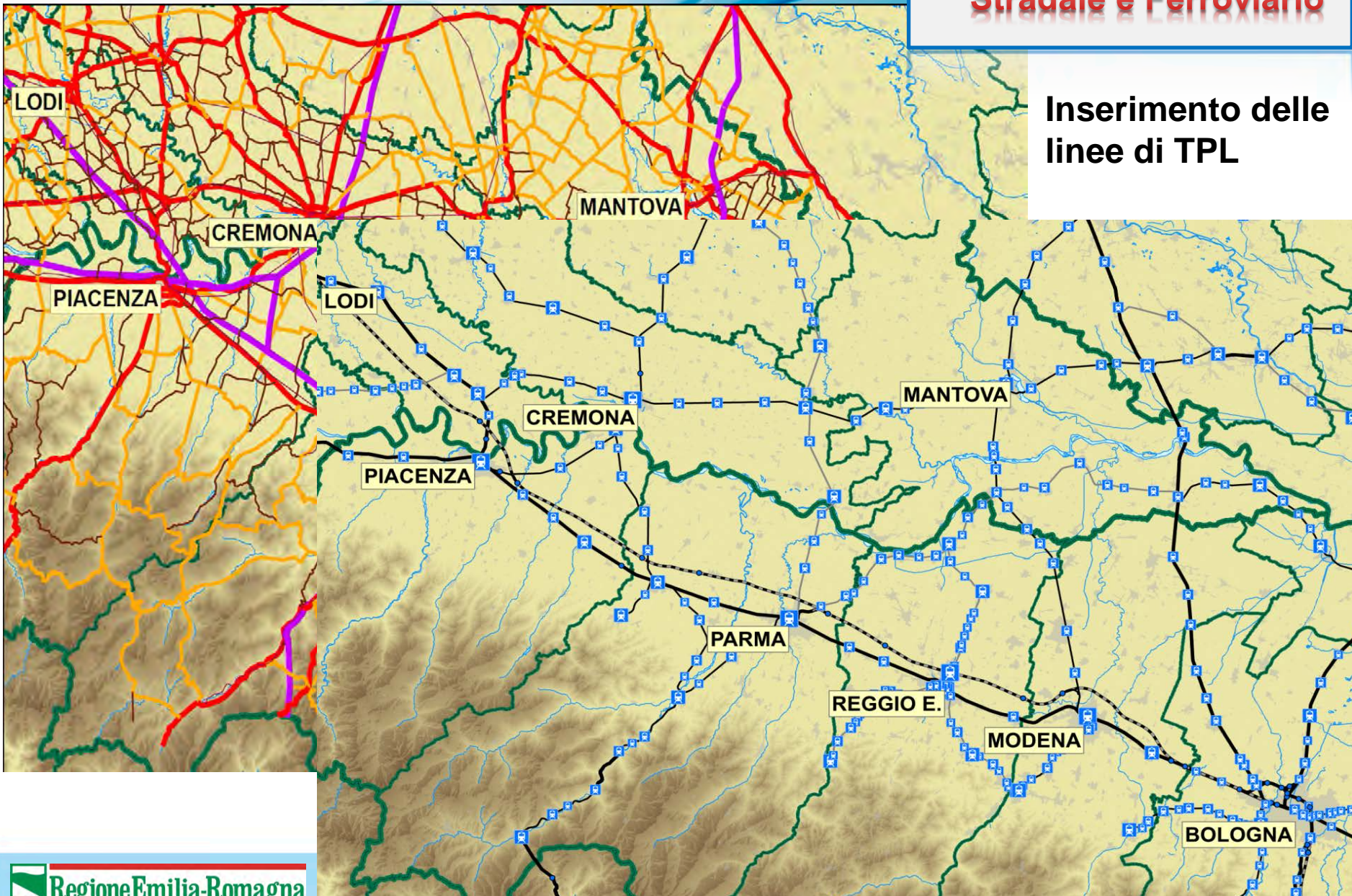
(dati autostr., MTS)

Verifica



**Estensione a Pavia, Lodi, Cremona, Mantova
Accorpamento delle aree della Romagna**

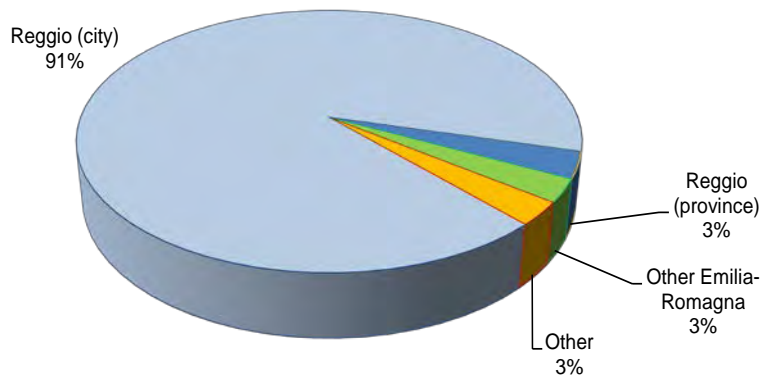
**Inserimento delle
linee di TPL**



ANALISI DEI FLUSSI FERROVIARI

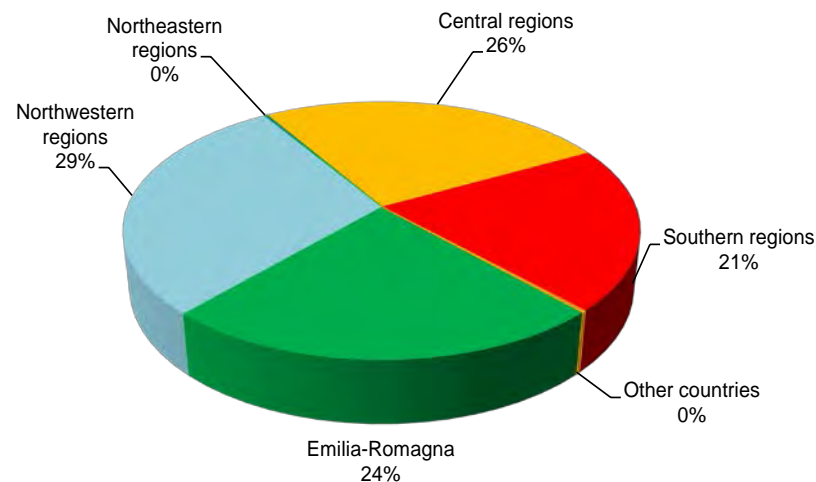
- Aggiornamento DB regionale
- Realizzazione di interviste
- Conteggio dei saliti e discesi

Esempio dati stazione di Reggio Emilia



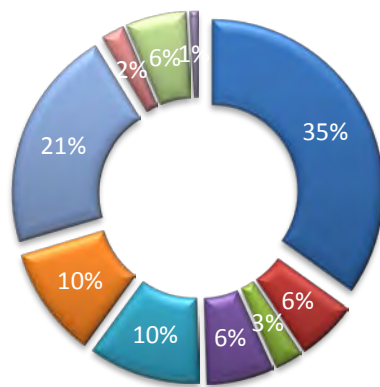
Passeggeri per zona di origine

Milano



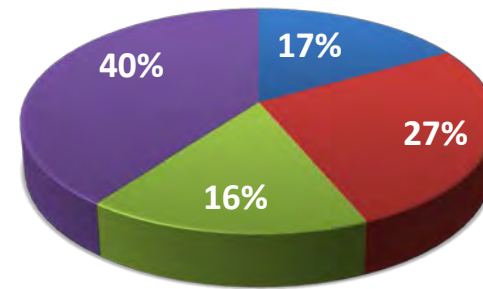
Passeggeri per zona di destinazione

Professione



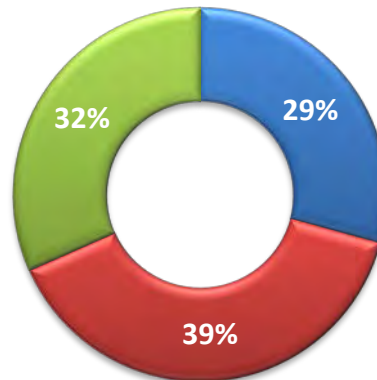
- Lav. Dipendente
- Dirigente
- Imprenditore
- Libero prof.
- Lav. Autonomo
- Disoccupato
- Studente
- Casalinga
- Pensionato

Frequenza



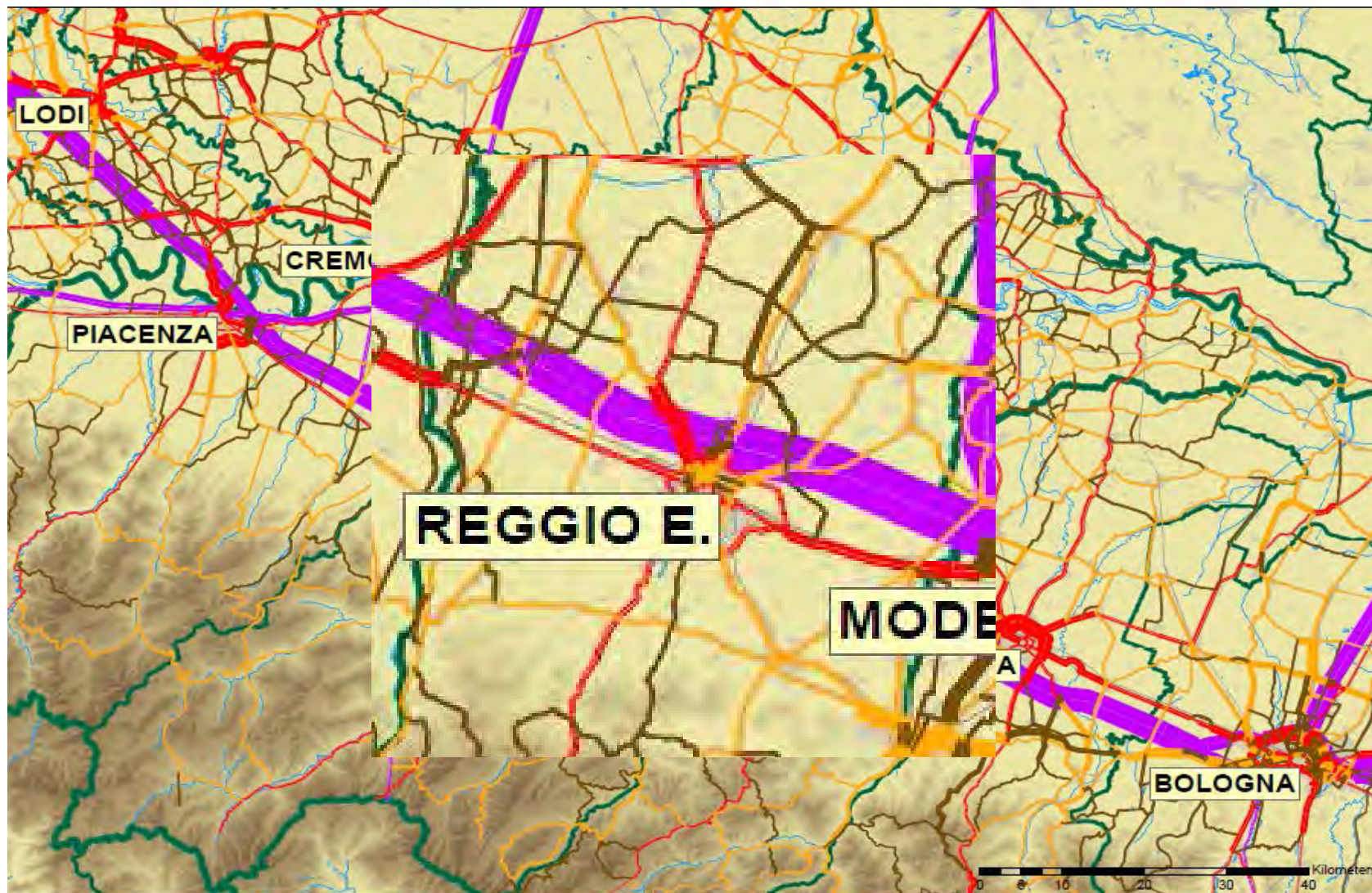
- giornaliera
- settimanale
- mensile
- occasionale

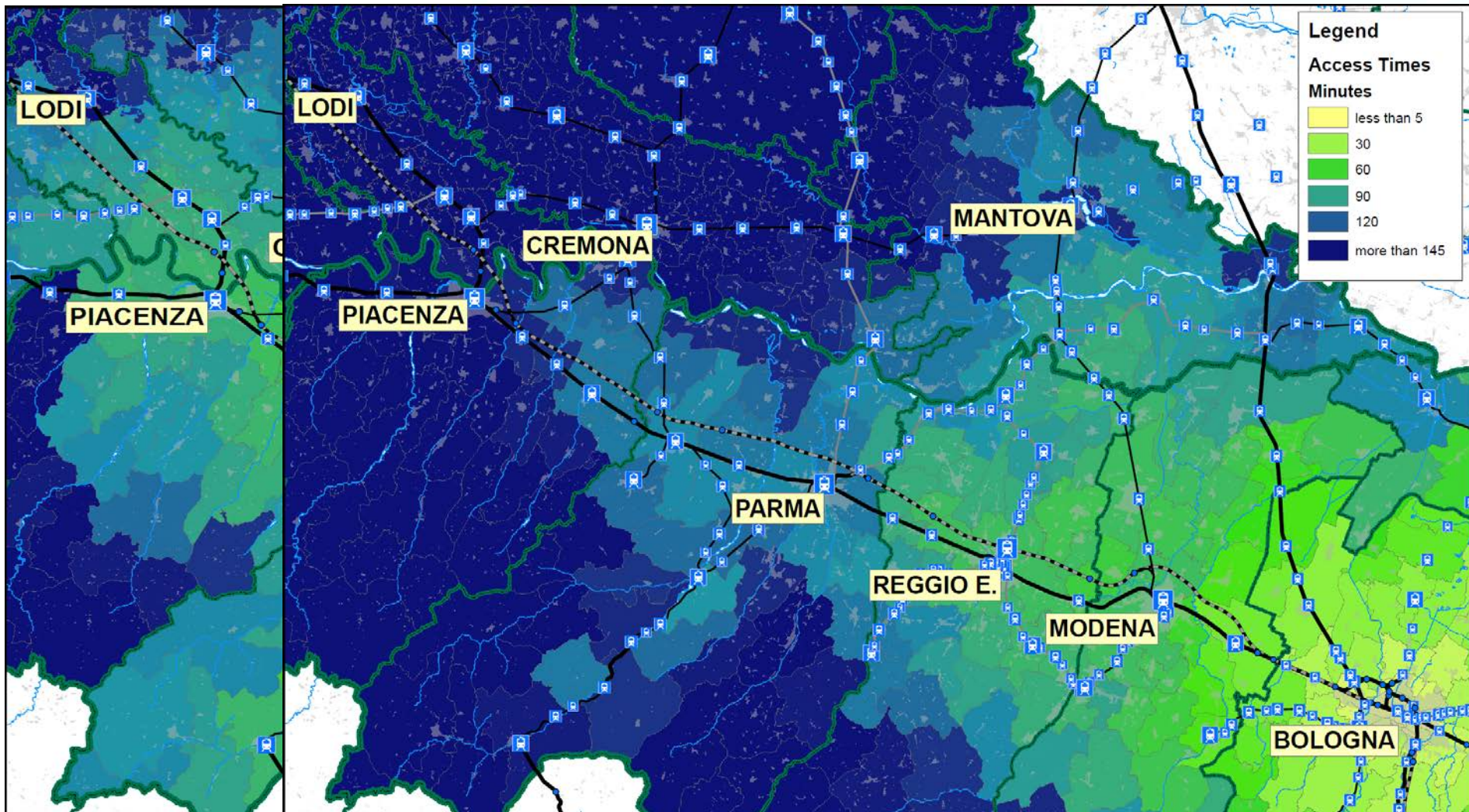
Età

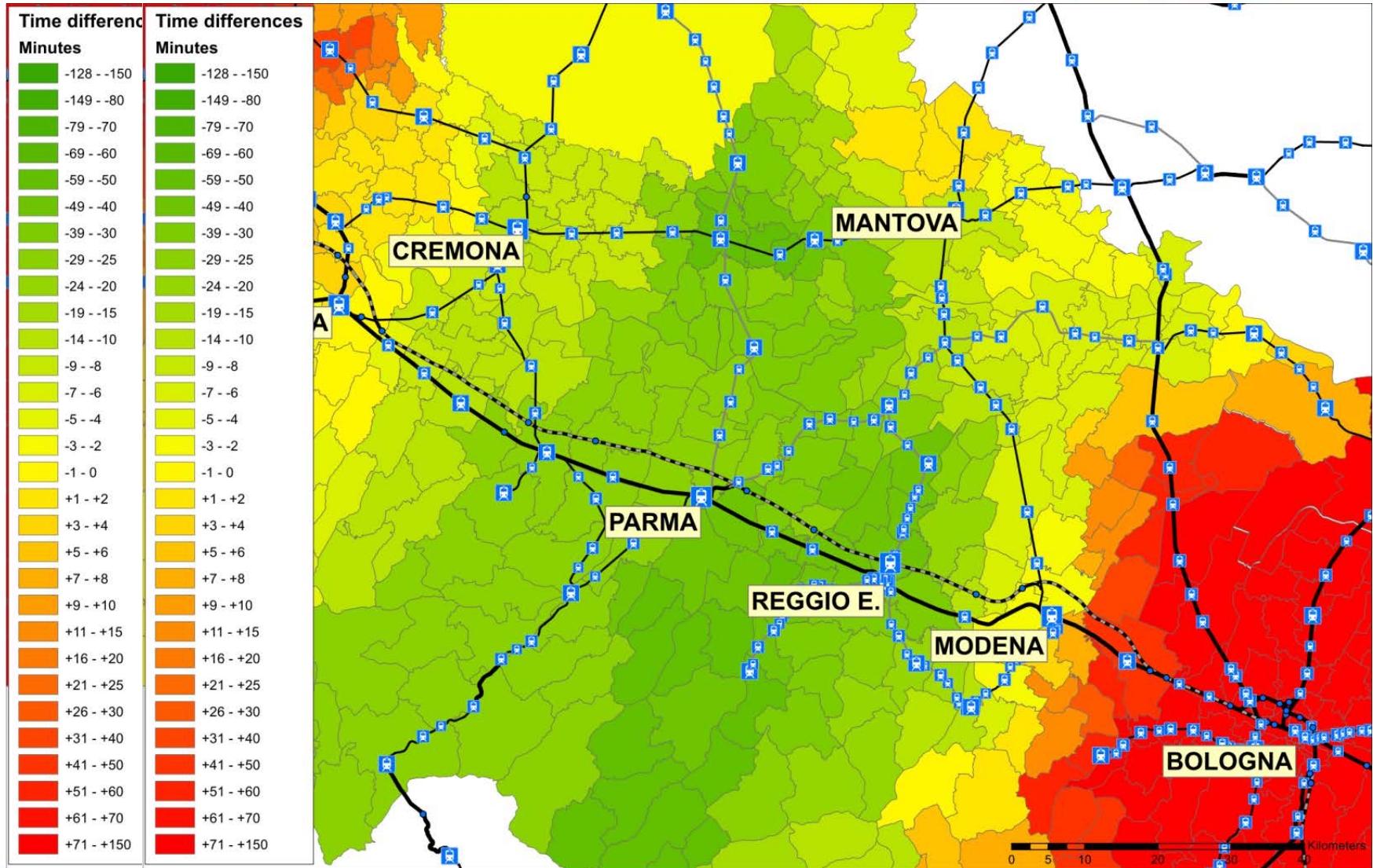


- 16-25
- 26-40
- 41-65









5 coppie di treni

• lun-ven

2 coppie di treni

• sabato

3 coppie di treni

• domenica



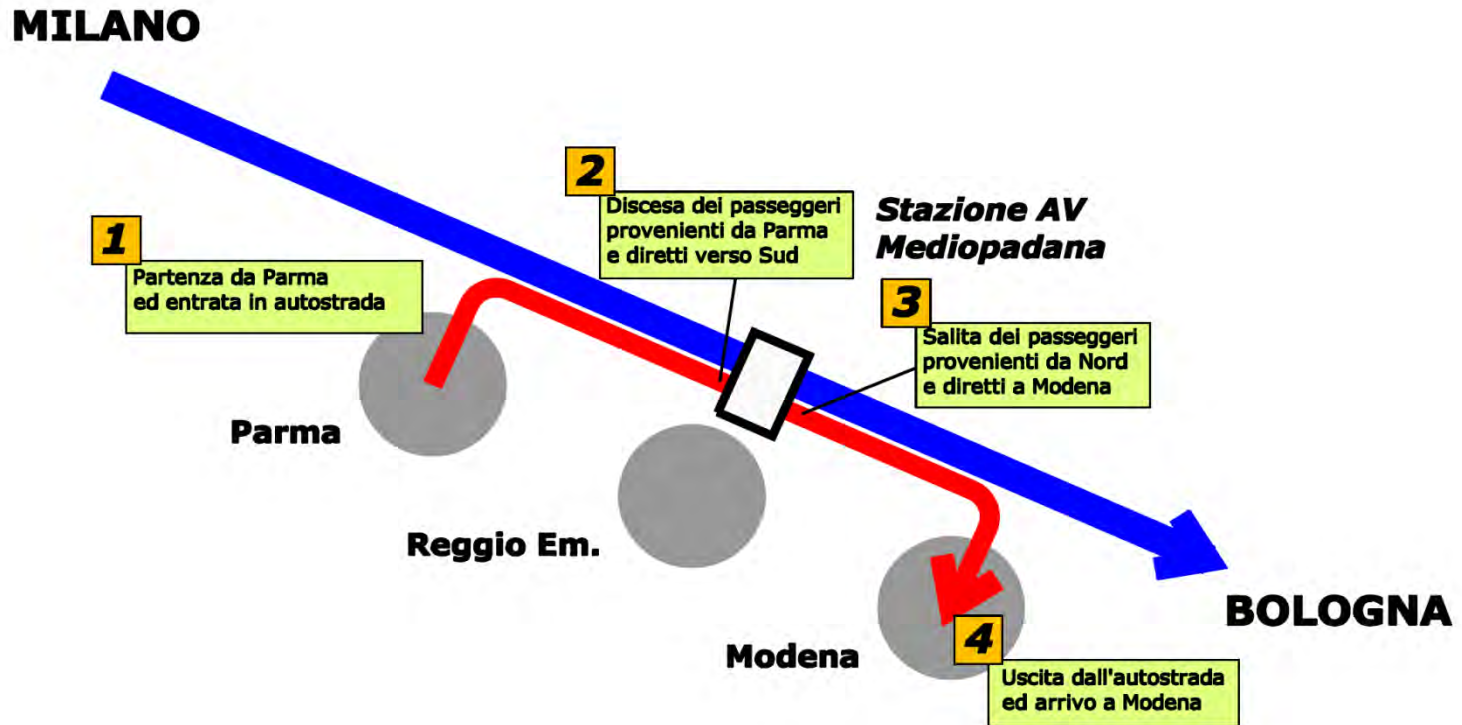
3 coppie di treni

• lun-dom

ntv

Nuovo Trasporto Viaggiatori

Il numero dei passeggeri è anche in funzione del numero dei treni



Schema di riferimento per lo sviluppo di un servizio feeder bus alla stazione Mediopadana – direzione Sud.

Grazie per l'attenzione!



Contatti:

Ing. Tommaso Simeoni

Regione Emilia-Romagna

Direzione Generale Reti Infrastrutturali, Logistica e Sistemi di Mobilità

Tel 051-5273016

Mail: tsimeoni@regione.emilia-romagna.it